



〒720-0073
広島県福山市北吉津町四丁目8番7号
TEL (084) 922-1096 FAX (084) 931-1709
E-mail fukufuku@mx4.tiki.ne.jp

蒸気乾燥装置

—それは、蒸気温度を自由にコントロールして良い蒸しを造るための必需品—
乾燥蒸気（過熱水蒸気）とは、100℃を超えた水蒸気です。
（白く見える蒸気は小さな水滴の集まりです。）

乾燥蒸気発生器

小型圧力容器検査書付 特許第1545312号

特長

- ボイラー蒸気を整蒸にすると共に発生する蒸気温度を自由に調整でき、機器・原料の用途に応じて蒸気を造り、発生することができます。
- 発生する蒸気量が確認できます。
- 設置場所・蒸米機・量等により、最適な形状に作成します。



蒸気乾燥機（和釜用）

特許第1478924号

—和釜に簡単に取り付けられる乾燥装置—

特長

- 和釜で蒸米を造られる製造場で、スーパーヒーターが表面はシッカリ（外硬）・芯のフックラ（内軟）とした理想の蒸米を造ります。
- 蒸し時の蒸気温度がデジタル表示しますので、蒸米の蒸気データを記録できます。
- 蒸し時の状況が判ります。

蒸気乾燥機（B型）

特許第1378758号

—どんな甑にも簡単に接続できる乾燥装置—

特長

- 整蒸器で発生した2次蒸気を通過中に乾燥蒸気（過熱水蒸気）にすることができます。
- 簡単設置で大規模な工事が必要ありません。
- 蒸し時の蒸気温度がデジタル表示しますので、蒸米の蒸気データを記録できます。
- 連続蒸米機も移動甑も、ほとんどの甑に設置できます。



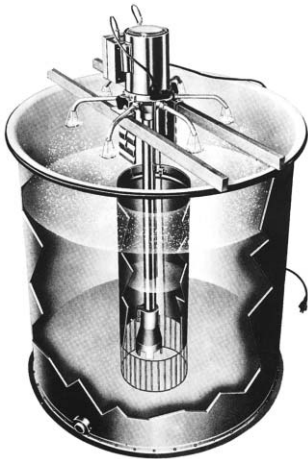
※ その他、吟醸パテントコシキ【特許第3034195号】も製作しています。

造りをサポート

品質向上・作業効率を高める各機種

酒母育成の向上に

アビス自動汲掛機 特許第1414952号



品温管理にも

【仕様】

電源	AC100V
能力	0.1Kw
質量	13kg

※ 特殊タンク用も作成できます。
※ 酵母育成器はオプションです。

蒸米の溶解糖化・酵母の増殖の促進に

保温暖機 ご使用の暖気樽に簡単取付



『循環式
保温暖機』も
製作しています。

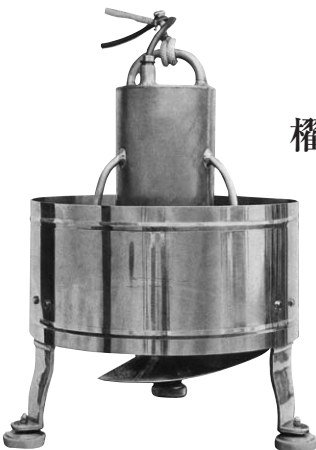
【仕様】

電源	三相200V
能力	2Kw
制御	PID式

※ アルミ製暖気樽はオプションです。
※ SUS暖気樽は一部改良が必要です。

上槽などの醪の攪拌に

水中もろみ攪拌機 特許第1482201号



権入れ作業の軽減

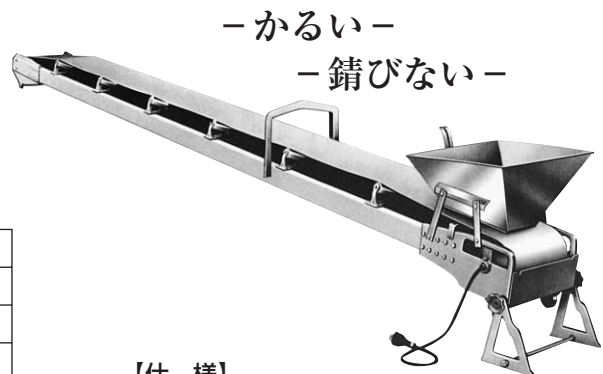
【仕様】

電源	三相200V
能力	0.4Kw
質量	16kg
回転数	180rpm (50Hz) 200rpm (60Hz)
最大深さ	4m

※ 安全ブレーカー付タイマーは、
オプションです。

浸漬米・麴などの搬送に

食品用アルミコンベヤー



— かるい —
— 錆びない —

【仕様】

電源	三相200V
消費電力	1Kw
ベルト速度	37/44 (m/min)
ベルト幅	350mm

※ ステンレスモーター使用。
※ 用途に応じて設計します。

— その他の営業品目 —

- カノーバンド (ホースバンド)
- アポロ洗滌機 (高圧水によるブラシ洗滌)
- スクリューストッパー (汎用スクリーキャッパー)
- ポンプ・機械等の再生、オーバーホール