

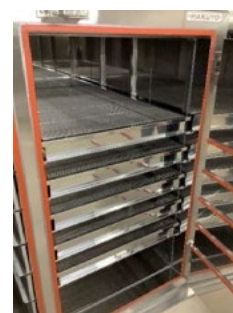
〒110-0005
 東京都台東区上野 1-10-9
 TEL (03) 3833-8940 FAX (03) 3833-8536
 E-mail hakuyooueno@yahoo.co.jp

ハクヨー吟醸用製麴機

納入された多くの酒造会社から大変ご好評いただいているハクヨー吟醸用製麴機(通称:5段式)です。

近年の吟醸酒・純米酒の販売比率の増加、熟練者不足や通勤制の導入といった時代のニーズに対応すべく、精米歩合35%・40%・50%の大吟醸麴から中吟や普通麴まで出来る吟醸用製麴機。

本機は品質向上と原料米の利用率向上が大きい点や、熟練者・後継者不足に貢献した功績により、【食品産業技術功労賞】を受賞。



↑ 製麴機内部

2列型



3列型



2列2槽式

交互に引込めるので、出麴時間を延ばせる

- ◇吟醸麴3cm～4cm盛。仕切板により麴量30～40kgの少量の製麴もできる
- ◇5段盛2列型だと網箱10枚になっており、網箱で区別できるので、品種別、あるいは添・仲・留の仕分けがしやすい
- ◇ハングリー製麴法で外気をあまり入れず、やや酸素不足、やや湿度不足のため破精込みも深く、白い麴が出来る
- ◇除湿加温装置により乾湿の差が自由に取れ、突きハゼ、総ハゼも自由自在

熟練者不足・人手不足の解消！

夜間作業廃止・通勤制が可能！



hakuyoo.com

ハクヨー床用製麴機 (引込用)

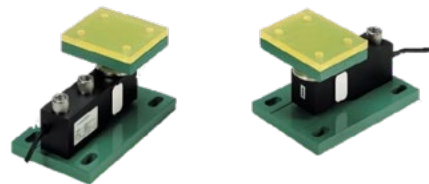
麴造り前半の急所！

従来の床ではどうしても表面が乾き、ざらつき、破精落ちになってしまう、厚盛にするため、中心部は水分が多く、品温も高いため進み過ぎてしまう、米質、枯らし日数、浸漬時間、引込温度にムラがある、など、これらの欠点をすべて解決したのが床用製麴機です。高く積むことをせず10～15cmで均等に寝かすことが可能で、作業が楽です。ご使用の杜氏さんや蔵元さんに大変喜んでもらえている機械です。



(機種)	(麴量)		(槽寸法)
	包み	種切り	幅×長さ
2枚槽	100kg	40～60 kg	1.75 × 2m
3 "	150kg	60～90 kg	1.75 × 3m
4 "	200kg	80～120 kg	1.75 × 4m
5 "	300kg	100～150 kg	1.75 × 5m
6 "	400kg	120～180 kg	1.75 × 6m
7 "	500kg	140～210 kg	1.75 × 7m
8 "	600kg	160～240 kg	1.75 × 8m

ロードセル(オプション仕様)

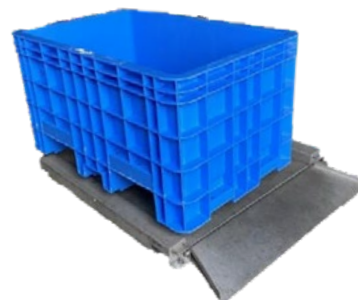


- ◇引込重量が一目瞭然
- ◇麴米の吸水歩合推定、浸漬時間を決める際も便利
- ◇出麴の際に床に乗せることで、出麴歩合も見れる
- ◇ハクヨー床用製麴機以外の既存の床にも設置可能

フロアスケール

台車やジャンボックスをそのまま載せて量れる！

- ◇幅800～1250mm×長さ800～1500mm×高さ35mm
- ◇35mmという薄型設計により載せ降ろしが容易



ハクヨー天幕式製麴機

全国の酒造会社様に最も普及しています！

- ◇天幕式のため半密閉で、乾き過ぎ、湿り過ぎを防ぎ、自然に通気しているためファンによる通風時間が少なく、良く破精込んだ白い麴が出来る
- ◇夜間作業を廃止し、通勤制がとれる
- ◇麴の厚さ、発熱量に合わせて、ファンの回転数を変えることが出来る



◇制御盤

標準型…温度記録計と温度制御器とインバータ付

プログラム型…タイマー組み合わせ、4段階の品温設定可能

※制御盤の買い替えもお勧めしています。

機種	槽の寸法(m)	全長(m)	麴量(kg)	送風機
2枚槽	1.8× 1.8	2.4	160	0.75kw
3枚槽	1.8× 2.7	3.3	240	1.5kw
4枚槽	1.8× 3.6	4.2	320	〃
5枚槽	1.8× 4.5	5.1	400	〃
6枚槽	1.8× 5.4	6.0	480	〃
7枚槽	1.8× 6.3	6.9	560	〃

※麴量は1枚当たり80kg(10cm盛)で計算していますが、清酒用には45～55kgの薄盛が理想です。



制御盤

ハクヨー大箱製麴機

内面ステンレスで衛生的！キャスター付で楽々移動！

- ◇寸法:長さ1835mm×幅960×高さ830mm
- ◇処理量:約40～50kg (6cm盛 47kg)
- ◇品温の上がり過ぎを通気口とファンの微風で抑えるので、仕舞後～出麴まで品温管理が安心
- ◇品温は見やすいデジタル表示
- ◇麴切返機脚付との併用で作業効率アップ



ハクヨー麴切返機

麴造りの必需品！清酒メーカーでは90%以上に納入！

- ◇味噌や焼酎麴にも好評
- ◇麴300kg 2人で20分
- ◇金平糖状の塊がなく、破精落ちがなくなる
- ◇少人数・短時間の作業で、品温を
下げ過ぎず揃った切返しができる
- ◇老若男女問わず楽に作業ができる

床台に合わせた脚付や卓上キャスター付タイプや目の細かい中籠18本線がついた吟醸用も発売中。(標準は15本線です。)

モーター1.5kw



ハクヨー出麴冷却機

間欠冷却！場所を取らない！清潔な麴の保管に！

- ◇麴がさらさらして、香気がいい
- ◇網目の蓋にフィルターが付いていて防塵出来る為、衛生的
- ◇排風タイマーと休止タイマーの時間を調整できる
- ◇排風機と着脱式でキャスター付なので移動ができる

機種	麴量	幅×長さ×高さ	モーター
2型	200kg	0.9×1.6m×1m	0.75kw
3型	300kg	1m×1.9m×1m	1.5kw
5型	450kg	1.5m×1.9m×1m	〃



エアシューター用エアフィルター

蒸米を衛生的に安全に輸送！オールステンレスで清潔で清掃も簡単！



- ◇殺菌灯付き
- ◇機種
フィルター2枠・4枠