

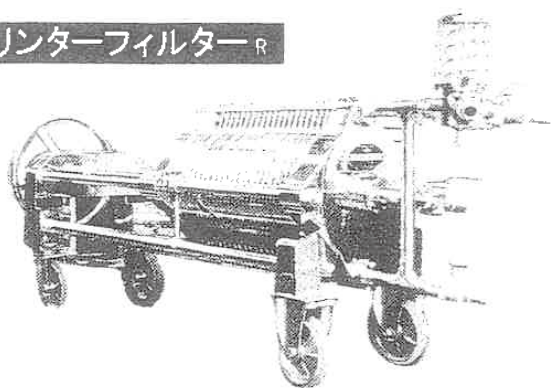
〒665-0822
 兵庫県宝塚市安倉中2丁目12-27
 TEL (0797) 87-1581 FAX (0797) 85-1241
 E-mail naigai@k3.dion.ne.jp

内外醸機工業株式会社

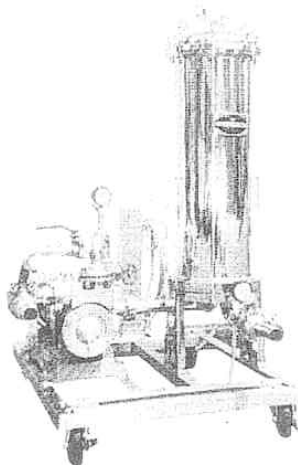
濾過機一途に90年

時代のニーズを総べて完成!!

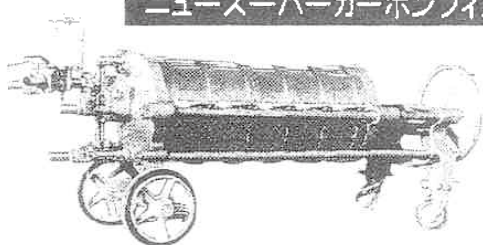
リンターフィルターR



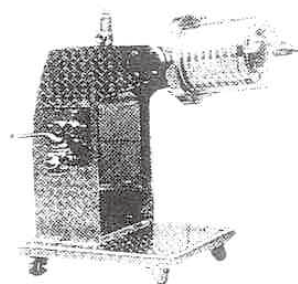
中空糸フィルターR



ニュースーパーカーボンフィルターR



コンパクトフィルターR



〈内外醸機の濾過助剤〉

濾過機と濾過助剤は1体のもの。その信頼と実績に支えられ新しい時代の確かな濾過助剤を提供します。

(商品名) 醸造用各種濾紙
 白百合リンターB
 白百合ライト1号、2号

※ 醸造用資料企画協議会の検定合格規格品、白百合印は内外醸機の商標登録です。

濾過機のトップメーカー



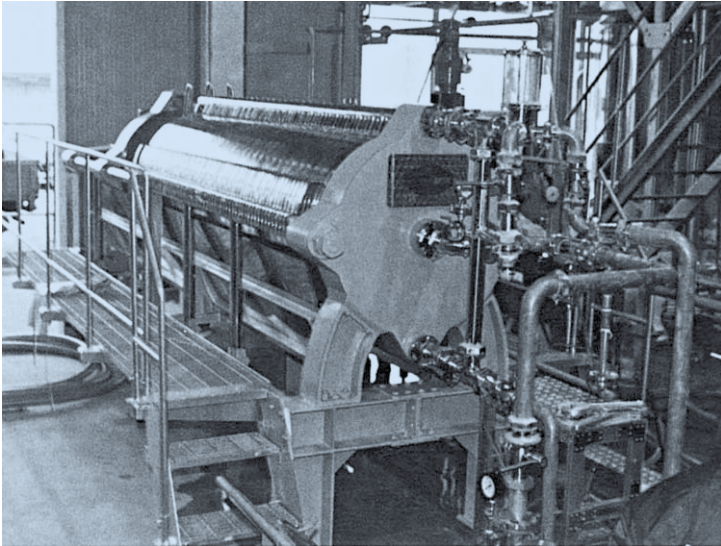
内外醸機工業株式会社

〒665-0822 兵庫県宝塚市安倉中2丁目12の27
 TEL(0797)87-1581(代) FAX(0797)85-1241
 URL <http://www.h5.dion.ne.jp/~naigai/>
 E-mail : naigai@k3.dion.ne.jp

設備案内

今、最も認められている濾過機

内外醸機式 LINT FILTER リンタフィルター



新登場 画期的な濾過機の誕生

濾過機はその濾板形状と注入排出機構が決め手であります。従来は荒い濾層と濾過法で乗り越えてきましたが、濾過助剤が多種多様になっている近来、濾過機の構造自体が完璧でないとトラブルは絶えず、無駄な時間や無駄な濾過助剤を多量に使用することになり、決して理想的な濾過清澄は得られません。今、最も多く納入頂いている本機で時代にあった完璧な濾過をされますようお勧め致します。

標準能力・型式仕様

型 式	網 径 (φ)	出入口 口径(φ)	濾過面積 (㎡)	濾過能力 (KL/Hr)	容 積 (ℓ)	機械重量 (kg)	標準機械寸法 (長×巾×高) (mm)	適当な ポンプ
17吋×20段	430-60	40	2.8	4.0	92	695	2,500× 800×1,200	1.5
17吋×30段	430-60	40	4.2	6.0	130	945	2,800× 800×1,200	2.2
17吋×40段	430-60	40	5.6	8.0	171	1,195	3,100× 800×1,200	2.2
24吋×20段	650-60	40	6.6	9.0	217	1,500	4,040×1,000×1,400	2.2
24吋×30段	650-60	50	9.9	11.0	323	1,662	4,360×1,000×1,400	3.7
24吋×40段	650-60	50	13.2	13.0	430	1,862	4,680×1,000×1,400	3.7 5.5
24吋×60段	650-60	50-75	19.8	20.0	540	2,262	5,000×1,000×1,400	3.7 5.5
32吋×50段	830-75	75	25.0	24.0	1,100	4,830	5,500×2,400×2,225	7.5
32吋×60段	830-75	75	30.0	25.0	1,400	5,300	6,200×2,400×2,225	7.5

特 長

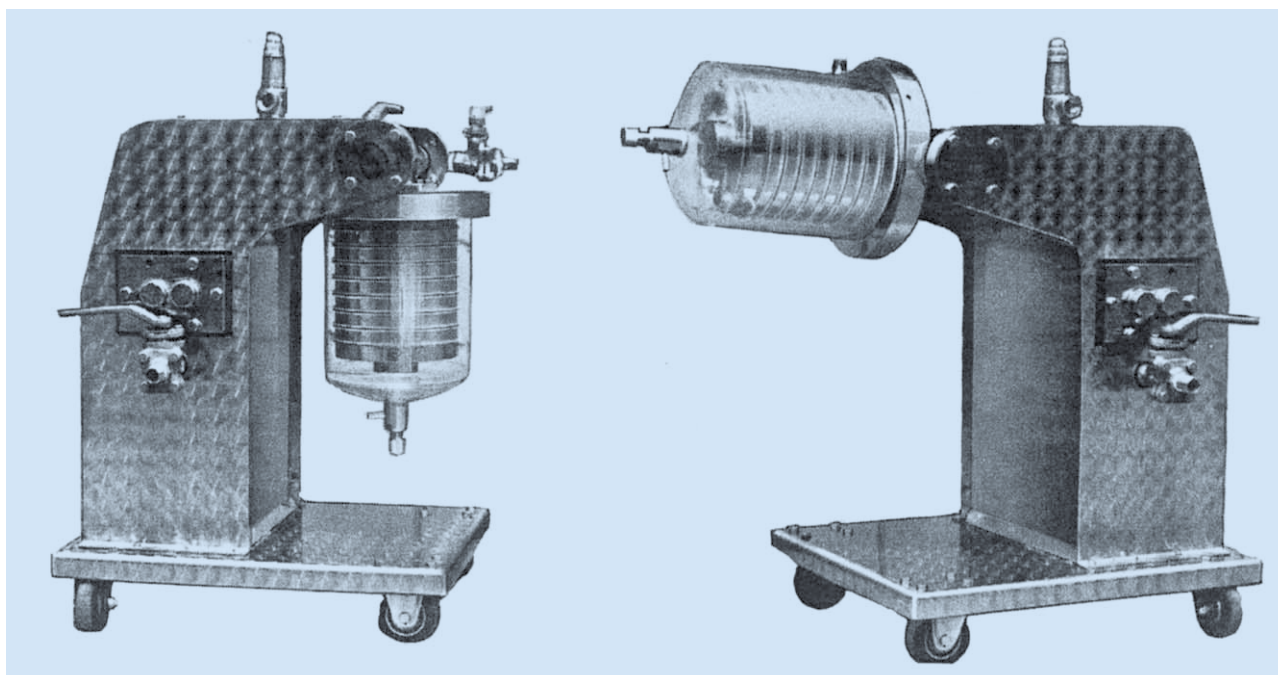
- ・ 実質有効面積が活用出来ます。(完全濾過)
- ・ 長い集中管でなく各枠独立方式です。
- ・ 濾過枠が広く多くのスラッジ(炭素等)が入ります。
- ・ 濾紙、濾布等プレパットが替えられます。
- ・ 特殊金網採用によりオリ処理が濾材なしで処理可能です。
- ・ エヤーブローによりスラッジを固化化し、公害防止タイプとなっています。
- ・ 操作、運転時間、洗浄時間の短縮が得られます。
- ・ 温水殺菌も可能です。
- ・ 減段仕切板を使用しますと少量濾過機としても使えます。
- ・ 併用仕切板使用タイプは一次(プリコート)二次(仕上濾過)の連続濾過が可能です。
- ・ 手締ハンドル式と自動油圧締付式があります。

設備案内

内外醸機式 COMPACT FILTER コンパクトフィルター

●あこがれのフィルター誕生 (生酒・吟醸用の濾過機)

意匠登録・全型登録
実用新案登録出願中



●標準能力・型式仕様

型 式	出入口口径	濾過面積	濾過能力	標準機械寸法(長×巾×高)	適当なポンプ
6吋16段	25 ^m /m	0.3 ^m	800 ^l /h	500×400×650 ^m /m	0.2kw
10吋16段	25 ^m /m	0.9 ^m	1,500 ^l /h	650×550×750 ^m /m	0.4kw

特 長

- ★透明な濾枠のため濾過精度を明確にし、又、フィルターエレメントの状態を見ながら使用できる。
- ★濾過機本体は縦にも横にも自由自在にして濾過できます。
- ★コンパクトで簡単、確実に使用できます。
- ★濾紙、濾布、その他濾材を厚みに関係なく自由自在にセットできる。
- ★各種濾材を交換し、あらゆる希望精度の濾過が可能です。(メンブレン濾紙も使用可能)
- ★コンパクトな中にも最高能力を発揮する構造に設計されている。ステンレス製ポンプを内備。
- ★簡単に分解洗浄殺菌できる。接液部はオールステンレス製です。

小型な多目的用途の濾過機です。

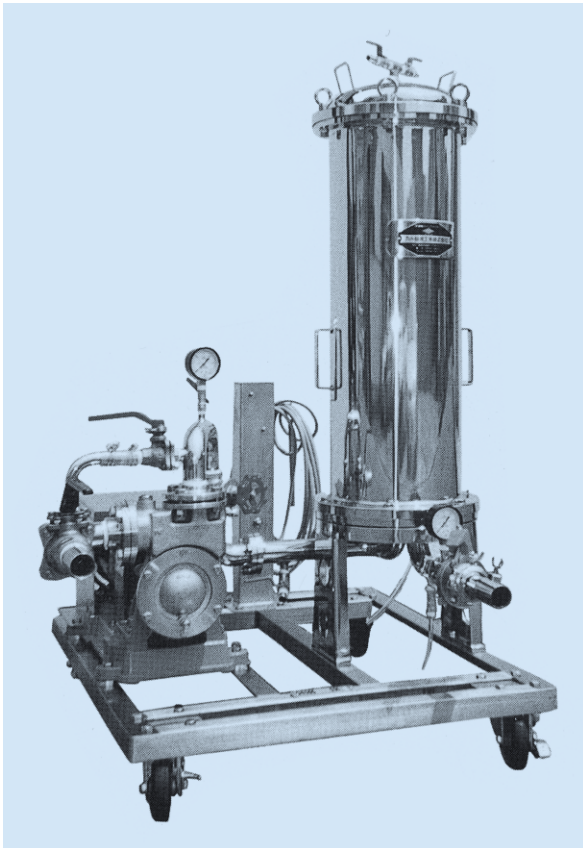
〈用 途〉

生酒、吟醸、工程濾過、残液処理濾過、試験所(工業、醸造、食品、化学)、ワイン、酢、医薬液、化粧品液、化繊液、工業薬品、高級少量濾過に最適。

設備案内

内外醸機式 HOLLOW FIBER FILTER (cartridge type) 中空糸 フィルター(カートリッジ型)

世界に広がる内外醸機の濾過機

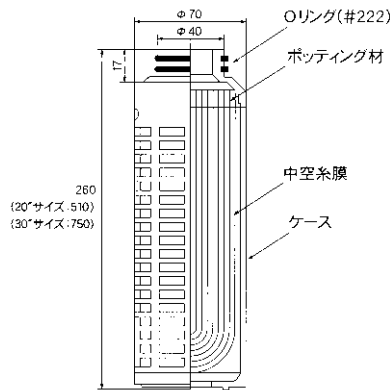


〈SC-4型〉

30インチ×4本立(23.2㎡)
0.75kw濾過用ポンプ付

仕様

ろ過精度(μm)	0.04, 0.1, 0.2, 0.45	
ろ過面積(㎡/本)	1.6(10"), 3.7(20"), 5.8(30")	
寸法 (mm)	外径	70
	長さ	260(10"), 510(20"), 750(30")
耐熱性	オートクレーブ(121℃×60分)可 熱水 90℃ 可 <small>但し急激な温度変化や、高温下での加圧を伴うご使用においては 接着部の機密性が損なわれる場合がありますのでご注意ください。</small>	



※別売でフランジ留め(既設型に互換可能)
交換用エレメント(各種ポアサイズ・40インチ・7㎡/本)
あります。

特長 ポリスルホン中空糸膜

- (1) Absolute 0.45μm、0.2μm、0.1μm、0.04μmと幅広いグレード品を揃えています。
- (2) 中空糸膜の特長を生かし、逆洗を可能にしています。
- (3) カートリッジ型・Oリング留めにより、中空膜の安定保護と本体との脱・着が可能です。
- (4) 十分な品質管理のもとに高い除菌、除粒子性能を有しております。
- (5) 耐熱性に優れたポリスルホン中空糸膜ですので、熱水殺菌、オートクレーブ滅菌が可能です。
- (6) 透水量が大きいので純水での水処理コストが安価です。
- (7) 膜強度が強いので、取扱いが容易です。
- (8) ポリスルホンの中空糸膜は優れた耐薬品性能を持っています。
- (9) プレフィルターとの組み合わせで、濾過寿命をさらに大幅に伸ばせます。
- (10) 食品衛生法に合格していますので、安心して使用できます。